





Die standardmäßige Auflösung von «128 - Normal» auf «1024 - extrafein» ändern.



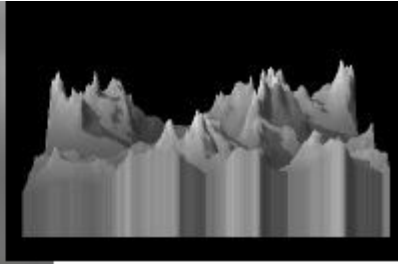
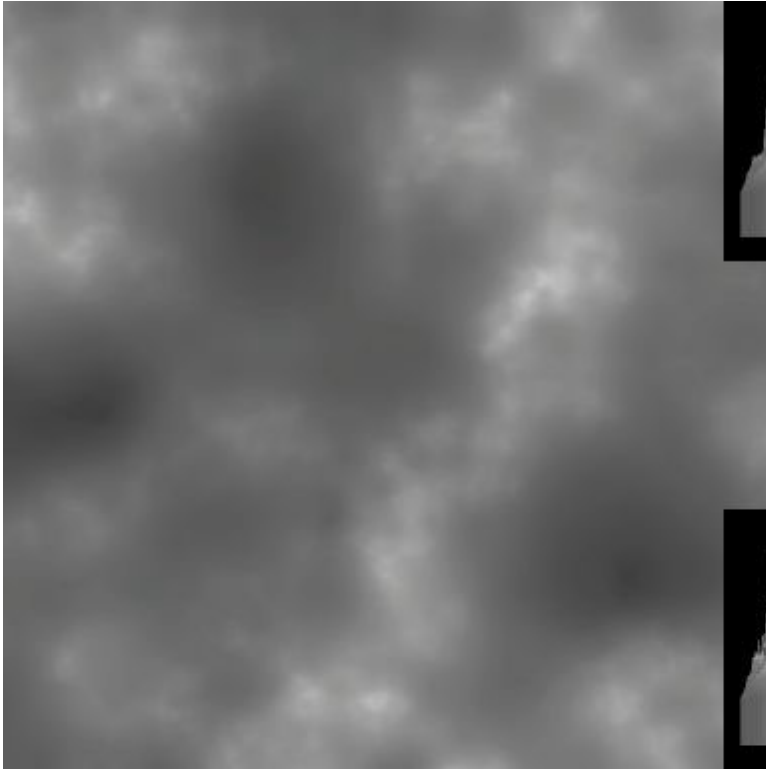
Aus dem «Fraktal» Pulldown «Alpine Täler» auswählen.



[1] Den Knopf «Fraktal» anklicken, bis ein interessant erscheinendes Terrain gefunden wird.

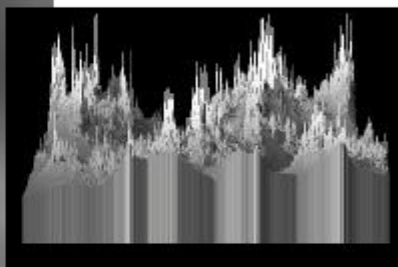
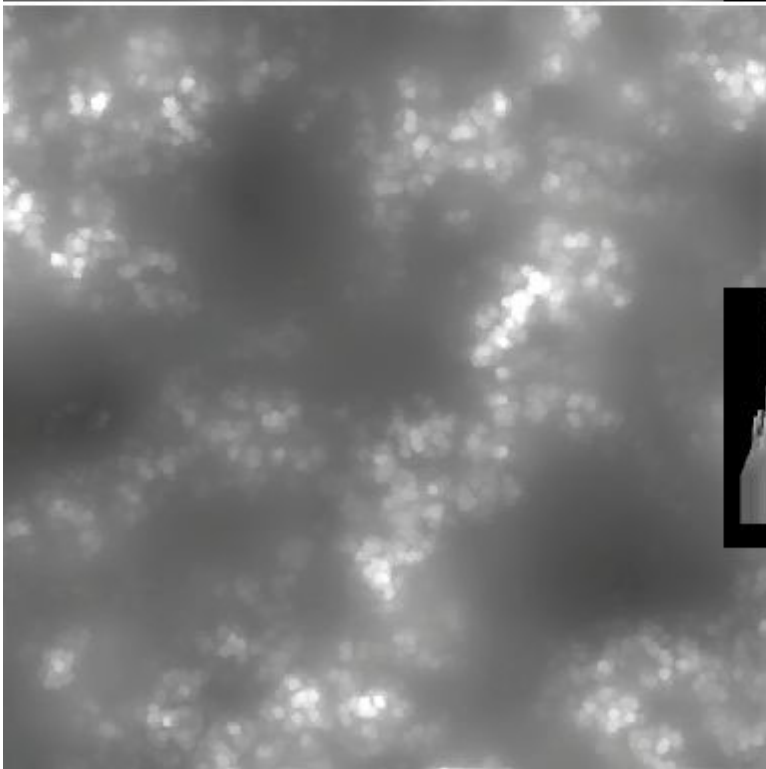
[2] Den Knopf «Scharfzeichnen» zweimal (2 x) anklicken.

[3] Den Knopf «Subplateaus» einmal (1 x) anklicken.

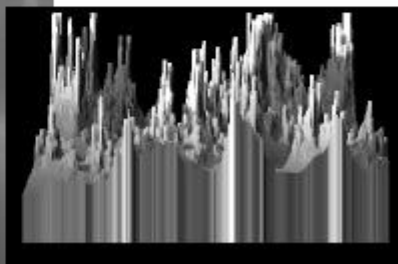


Oben  
Beispielterrain.

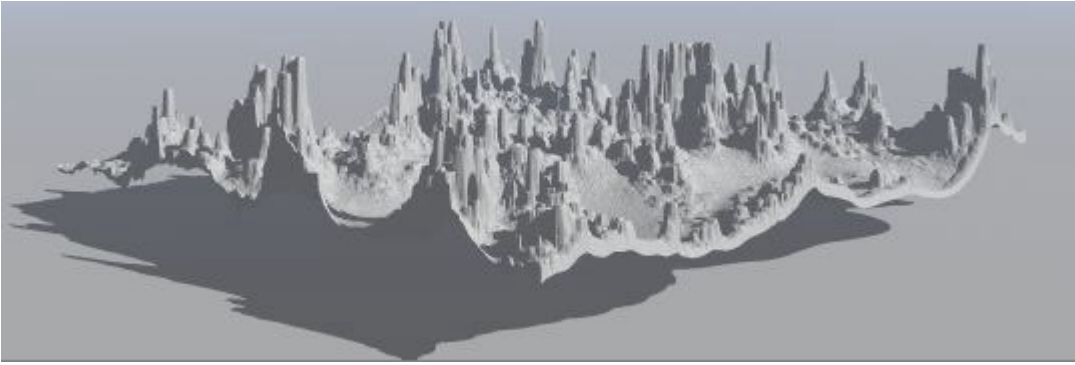
kleines Bild oben  
das Terrain in 3D  
Ansicht.



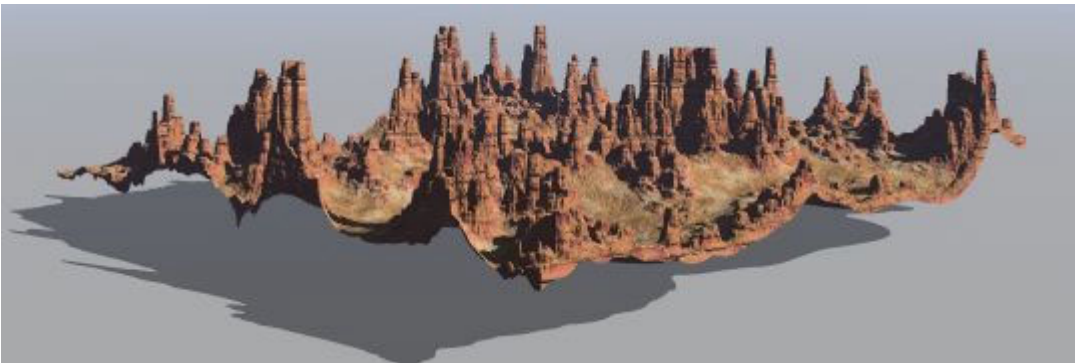
In der Mitte  
nachdem zwei-  
mal scharfge-  
zeichnet wurde.



Die unteren  
Bilder zeigen das  
Terrain nachdem  
«Subplateaus»  
einmal angeklickt  
wurde.



Gerendertes Terrain mit standardmäßigem Grau.



Aus der Materialbibliothek wurde «Arizona» ausgewählt: «Ebenen & Terrains», Zeile 9, Spalte 6.



Kamera an eine interessante Position gesetzt und ein Himmel mit tiefstehender Sonne hinzugefügt.



Gleiche Kameraposition, wie oben. Nur der Himmel wurde geändert.

Das Terrain wurde in der Größe nicht verändert und ist  $X = 81.92 / Y = 20.48 / Z = 81.92$  Bryce Einheiten groß.

Der Boden nahe der Kamera wurde mit einer Grafikanwendung wegeschnitten. Terrain Größe und verwendetes Material sind nicht gut genug für eine nahe Kamera Position.

---